

**PRESSE | MITTEILUNG**

## **„Neue Bilder“**

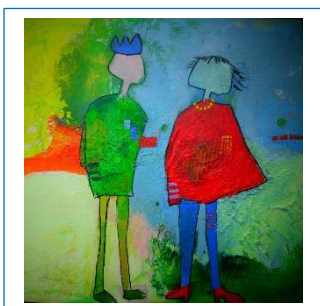
### **DELSUL-Ausstellung mit Werken von Brigitte Münch und Ute Gräf**

**Sulingen, 24.09.2020. Vom 1. Oktober bis 31. Dezember 2020 zeigt das Sulinger Café und Bistro DELSUL „Neue Bilder“ von den Malerinnen Brigitte Münch und Ute Gräf. Die Werke können zu den Öffnungszeiten bei einem Besuch dieses Cafés der Delme-Werkstätten, dienstags bis sonntags von 9 bis 17.30 Uhr, in der Lange Straße 67 angeschaut werden.**

Nach einer ersten sehr erfolgreichen Ausstellung im Herbst 2018 möchten Brigitte Münch und Ute Gräf Gäste und Mitarbeitende des DELSULs erneut einladen, ihre Ausstellung unter dem Titel „Neue Bilder“ zu betrachten. „Halten Sie einen Augenblick inne, finden Sie einen Anknüpfungspunkt für Gespräche und Freude an den unterschiedlichen Motiven“, wünschen sich die Malerinnen.

Brigitte Münch und Ute Gräf arbeiten seit über 20 Jahren zusammen in der Ateliergemeinschaft Mach Art e. V., die ihren Sitz in Stuhr hat. Ihre Arbeiten haben sie schon oft zusammen erfolgreich präsentiert z. B. in Krankenhäusern, Arztpraxen, Versicherungen oder Restaurants. Gesehenes und Ausgedachtes, Gegenständliches und Abstraktes, pastos und pastellig, beide Malerinnen zeigen in ihren Acrylbildern ihre große Vielfältigkeit und haben dabei ihren eigenen Stil entwickelt.

Der gemeinnützige Verein Mach Art e. V. ist 1987 aus dem Zusammenschluss von mehreren Künstlerinnen der Gemeinde Stuhr entstanden und besteht derzeit aus 17 Mitgliedern. „Uns ist die gemeinsame Arbeit in unserem Atelier wichtig, denn der regelmäßige Austausch untereinander begleitet und beeinflusst unsere künstlerischen Ausdrucksformen“, sagen die Künstlerinnen. Es finden regelmäßige Ausstellungen statt. Mehr Informationen finden Interessierte auf der Website [www.machart-stuhr.de](http://www.machart-stuhr.de).



**Bild:**

„Lieblingsmenschen“ – ein farbenfrohes Bild der Malerin Ute Gräf über die Vielfalt der Menschen, gezeigt im Rahmen der Ausstellung „Neue Bilder“ im Café DELSUL (Copyright: Ute Gräf)

## DELME | ÜBERBLICK

Die Delme-Werkstätten sind ein 1975 gegründeter Werkstättenverbund in den Landkreisen Diepholz, Oldenburg und der Stadt Delmenhorst. Mit rund 1350 Arbeitsplätzen an insgesamt 15 Standorten sind wir der größte Arbeitgeber für Menschen mit Behinderung in der Region. Wir bieten ein breites attraktives Betreuungs-, Förder-, Bildungs- und Arbeitsangebot.

Menschen mit einer überwiegend geistigen, geistig-mehrfachen oder psychischen Beeinträchtigung finden bei uns berufliche Bildung, Arbeit und Assistenz und somit Teilhabe an Arbeit und gesellschaftlichem Leben. Etwa 400 Mitarbeitende qualifizieren und betreuen die Beschäftigten an den Standorten in Bassum, Delmenhorst, Diepholz, Ganderkesee, Sulingen, Syke, Urneburg und Weyhe.

Geschäftsführung: Nahid Chirazi

Gesellschafter: Lebenshilfe Delmenhorst und Landkreis Oldenburg e. V.  
Lebenshilfe Grafschaft Diepholz e. V.  
Lebenshilfe Syke e. V.

## KONTAKT | INFOS

Delme-Werkstätten gemeinnützige GmbH  
Unternehmenskommunikation  
und Öffentlichkeitsarbeit  
Ute Stollreiter  
Industriestraße 6  
27211 Bassum  
Tel. 04241 9301-9032  
E-Mail [u.stollreiter@delme-wfbm.de](mailto:u.stollreiter@delme-wfbm.de)  
[www.delme-wfbm.de](http://www.delme-wfbm.de)